

# Mykotherapie Up Date Willkommen

Mit Thomas Falzone und Petra Scharl



# Mykotherapie Up Date

GanoProtect  
MP90 Liposomal

Cordyceps  
MP90

ImmuneSupport  
MP90

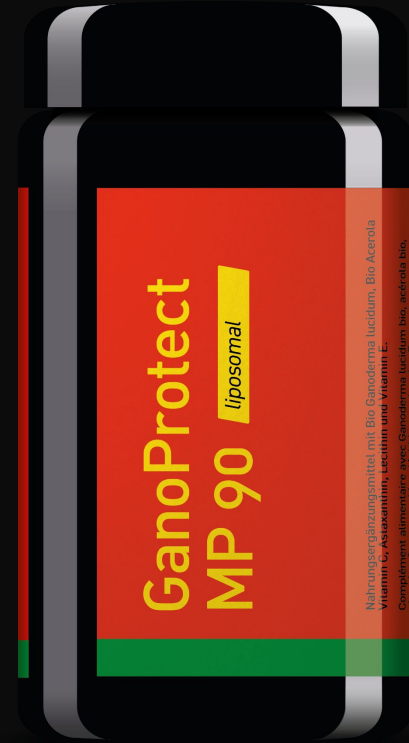
RelaxSupport  
MP90

BrainSupport  
MP90

Mycopet Care+  
Cat - Dog -  
Horse

# GanoProtect MP90 Liposomal

- Optimierte Wirkung von Reishi dank liposomaler Aufbereitung!
- Nur 3 Kapseln gleiche Wirkung wie normal 6 Kapseln Reishi!
- Langlebigkeit, Pflege und Kultivierung der Energie
- Zellschutz und Zellverjüngung
- Hautschutz und Hautpflege
- Augenschutz und Augenpflege
- Schutz vor Elektromog und Elektrosensitivität



- **Inhalt:** Liposomaler Reishi
  - Astaxanthin aus einer Full Spectrum Alge (Haemotococcus pluvialis) AstaPure Arava
  - Bio Acerola Kirsche und Vitamin C
  - Vitamin E (gemischte Tocopherole)
- 

• **Wirkung:** Verbessert die Longevity & Healthspan

- Wirkt dem Alterungsprozess entgegen unterstütze das Immunsystem (TH1 Wirkung)
- Antioxidativ und antientzündlich, Entgiftend
- Verbesserung und Verjüngung der Haut
- Augen/Gehirn/Kann die Blut- Hirn Schranke überwinden
- Verbesserung von Herz-Kreislauf/Leistungssteigerung
- UV- Strahlenschutz, Schutz vor ionisierender Strahlung
- 

• **Indikation:** Generell bei Defizite im Alter und zur Verbesserung und Erhalt der Gesundheit

- Altersflecken der Haut, Akne, Neurodermitis, Sonnenallergie, Hautkrebs
- Augengesundheit, erhöhter Augendruck, Problem mit der Netzhaut, Nährstoffe für die Augen
- Herz- Kreislauf, Gefäßsystem, Leistungsverbesserung
- Steigerung der Energie, Verbesserung der kognitiven Leistung
- Elektrosensitivität, Strahlenschutz, Vielflieger
- Mit 3 Kapseln gleiche Wirkung wie 6 Kapseln normaler Reishi!



# GanoProtect MP90 liposomal wissenschaftliche Studien

- [Emerging Roles of Ganoderma Lucidum in Anti-Aging \(aginganddisease.org\) \(PDF 2MB\)](#)
- [Activation effect of Ganoderma lucidum polysaccharides liposomes on murine peritoneal macrophages](#)
- [Development of liposomal Ganoderma lucidum polysaccharide: Formulation optimization and evaluation of its immunological activity](#)
- [Ganoderma lucidum polysaccharides encapsulated in liposome as an adjuvant to promote Th1-bias immune response](#)
- [Antioxidant, antibacterial, antitumor, antifungal, antiviral, anti-inflammatory, and neuro-protective activity of Ganoderma lucidum: An overview](#)
- [Ganoderma and Health – Pharmacology and Clinical Application](#)
- [Health-Promoting of Polysaccharides Extracted from Ganoderma lucidum](#)
- [AstaPure Arava eBook.pdf](#)
- [Astaxanthin: A super antioxidant from microalgae and its therapeutic potential \(PDF 1MB\)](#)
- [The Role of Astaxanthin as a Nutraceutical in Health and Age-Related Conditions \(PDF 0,9MB\)](#)
- [Astaxanthin in Skin Health, Repair, and Disease: A Comprehensive Review \(PDF 0,3MB\)](#)
- [Vitamin C pharmacokinetics in healthy volunteers: Evidence for a recommended dietary allowance \(PDF 1MB\)](#)
- [Vitamin C and vitamin C plus E improve the immune function in the elderly \(PDF 2MB\)](#)



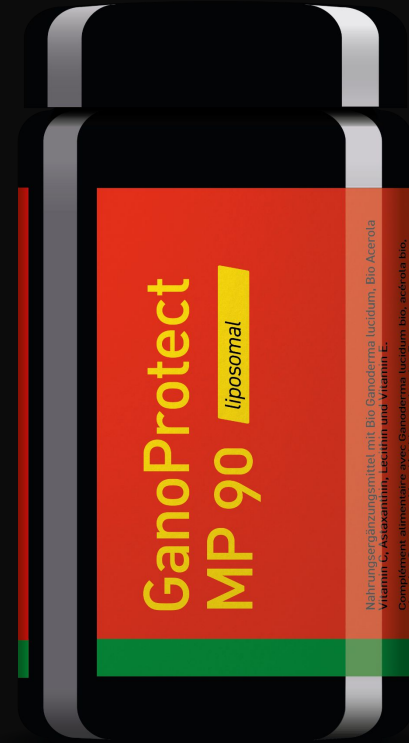
# GanoProtect Liposomal MP90

## •Kombinationsmöglichkeiten

- Altersdefizite: ImmuneSupprt MP90, BrainSupport MP90, RelaxSupport MP90, Cordyceps MP90
- Haut: ABM, Reishi, RelaxSupport MP90
- Augen: Reishi, Auricularia, RelaxSupport MP90
- Strahlenschutz: Reishi, Chaga, ABM
- Elektrosensitivität: Reishi, Hericium, RelaxSupport MP90
- Herz-Kreislauf: RelaxSupport MP90, Auricularia, Shiitake
- Energie: Cordyceps MP90, BrainSupport MP90, ImmuneSupport MP90

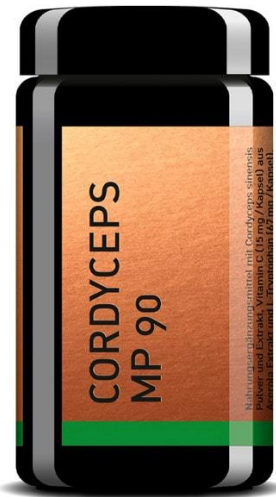
## •Kontraindikation:

- Nicht gleichzeitig mit anderen Vitamin E Produkten einnehmen



# Cordyceps MP90

- Energie
- Leistung
- Antrieb
- Psyche



# Cordyceps MP90

- **Inhalt:** Cordyceps 10-fach Konzentrat & Cordyceps Pulver
- L-Tryptophan
- Vitamin C aus Acerola Pulver

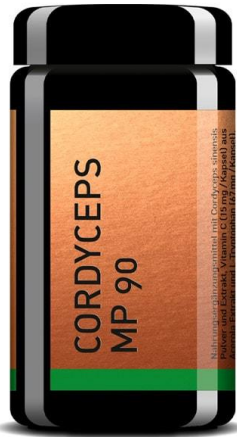
- **Wirkung:** Verbesserung der körperlichen & geistigen Energie
- Steigerung der mitochondrialen Aktivität und ATP Produktion
- Leistungssteigerung, Libidosteigerung, Adaptation
- Stimmungsaufhellend, Motivation
- Nieren, Herz, Lungen und Leber affin

- **Indikation:** Energiedefizite, Schwäche,
- Erschöpfung, Müdigkeit, Rekonvaleszenz
- Depressive Verstimmungen, Erschöpfungsdepression
- Sexuelle Defizite, Kinderwunsch, Schwangerschaft
- Zur Behandlung von Nieren, Herz, Lungen und Leber Erkrankungen



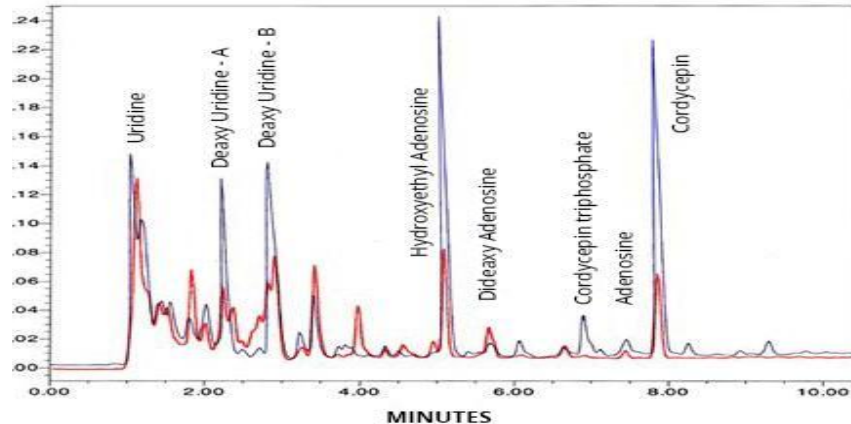


# Cordyceps MP90 wissenschaftliche Studien



## Vergleich von *Cordyceps sinensis* Whole Life Cycle (Mykoplan Schweiz) mit wild gewachsenem *Cordyceps*.

— Wild gewachsener *Cordyceps*  
— Mykoplan *Cordyceps* Whole Life Cycle



<https://www.dl.begellhouse.com/journals/708ae68d64b17c52,4ea311773cd7c931,52a91a800fe45611.html>: Analysis of Quality and Techniques for Hybridization of Medicinal Fungus *Cordyceps sinensis* (Berk.)Sacc. (Ascomycetes)

# Cordyceps MP90

## •Kombinationsmöglichkeiten

- Verbesserung der Energie & Motivation: BrainSupport MP90
- Stimmungsaufhellend: BrainSupport MP90 oder RelaxSupport MP90
- Immunsystem: ImmuneSupport MP90, Coriolus
  
- Nieren: Reishi, Polyporus
- Herz: Reishi, Auricularia, Polyporus, RelaxSupport MP90
- Lunge: Reishi, Shiitake, Polyporus, ImmuneSupport MP90
- Leber: Maitake, Reishi, ABM

## •Kontraindikation:

- hormonabhängige Krebsformen (relative Kontraindikation)





# ImmuneSupport MP90

• **Inhalt:** ABM, Reishi, Cordyceps, Maitake und Shiitake 10-fach Konzentrat

- Vitamin C aus Acerola Pulver

• **Wirkung:** Bedarfsabhängige Steigerung der Immunantwort und Immunmodulation

- Antiviral, antibakteriell, antimykotisch, antiparasitär
- Antitumoraler Effekt, Senkung von Nebenwirkungen, Sekundärprophylaxe
- Grundregulation Körpersysteme und Organe bei Krankheit
- Nieren, Herz, Lunge und Leber affin

• **Indikation:** Immundefizite und Allergien

- Viren, Bakterien, Parasiten und Pilz Belastung akut und chronisch
- Krebserkrankungen
- Chronische Krankheiten und Defizite, Rekonvaleszenz, Energiedefizite
- Zur Behandlung der Nieren, Herz, Lungen und Leber



# ImmuneSupport MP90 wissenschaftliche Studien



**Effect of immunomodulating and antiviral agent of medicinal mushrooms (immune assist 24/7) on CD4+ T-lymphocyte counts of HIV-infected patients**

[Gideon Adotey](#)<sup>1</sup>, [Abraham Quarcoo](#), [John C Holliday](#), [Solomon Fofie](#), [Brammah Saaka](#)

Affiliations

•PMID: **22135886**

•DOI: [10.1615/intimedmushrv13.i2.20](https://doi.org/10.1615/intimedmushrv13.i2.20)

## Abstract

Immune enhancement through the use of natural products is a potentially valuable therapeutic modality in HIV-infected people, especially those who are not good candidates for aggressive ARV therapy. One such immune enhancement, a medicinal mushroom product from the United States, is Immune Assist 24/7. In this study the effect of Immune Assist 24/7, which is a naturally derived immune-modulating and antiviral agent, on CD4+ T-lymphocyte counts was evaluated in 8 HIV-infected patients at the Sunyani Regional Hospital (Ghana). The subjects were administered three tablets of 800 mg Immune Assist 24/7 once daily (2.4 g/day) and peripheral blood samples were drawn at baseline, day 30, and day 60, and the CD4+ count measured. The study revealed that Immune Assist 24/7, used as a sole therapeutic agent without additional ARV drugs, significantly increased CD4+ T-lymphocyte populations in all of the patients. In one patient, the CD4+ T-lymphocyte count went from 4 at the baseline, to 170 cells in 60 days, representing an increase of more than 4000%. In another patient, the CD4+ count went from 88 to 470 cells within the same period. Even in the patients with the highest CD4+ counts of around 800, there was a significant elevation in the CD4+ count noted. This study did not deal with the effect of Immune Assist 24/7 on other immune parameters such as CD3+ T-lymphocyte count, natural killer cells count, or viral load among HIV-infected patients. These initial results are promising, and indicate the potential value of further evaluating the effects of Immune Assist 24/7 on other immune parameters and viral load among HIV patients, administered either as a sole therapeutic agent, as an adjuvant with standard ARV therapy, or in comparison with standard ARV therapy alone.

# ImmuneSupport MP90

## •Kombinationsmöglichkeiten

- Immunstimulation und Modulation: Coriolus, Chaga
- Krebserkrankungen: Coriolus, Chaga, alle anderen Vitalpilze
- Antiviral, -bakteriell, -parasitär und -mykotisch: Coriolus, Chaga
- Antitumoral, Senkung von Nebenwirkungen: Coriolus, Chaga u.v.m
- Grundregulation: MP90 Produkte, alle anderen Vitalpilze als «Leitpilze»

## •Eingeschränkte Einnahme:

- Immunsuppressiva
- hormonabhängige Krebserkrankungen (max. 4 Wochen)
- Immuntherapie (Krebs)



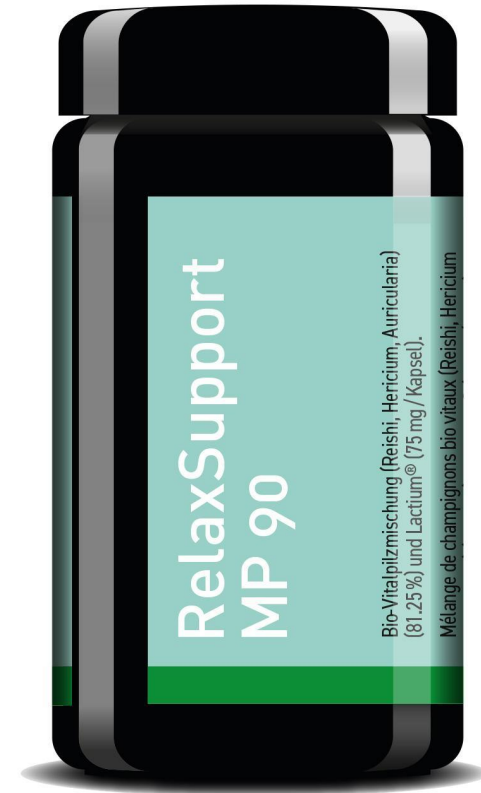
# RelaxSupport MP90

- Stress
- Ängste
- Schlaf
- Vegetativum
- Blutdruck
- Entwöhnung



# RelaxSupport MP90

- **Inhalt:** Reishi, Auricularia, Hericium und Lactium
- 
- **Wirkung:** Angstlösend, beruhigend, stressvermindernd, Verbesserung des Schlafs, Verbesserung der psychischen Stimmung, vegetativ ausgleichend, psychosomatisch ausgleichend
- **Indikation:** Hohe Stressbelastung und Anspannung, Angststörungen und Agitationen
  - Schlafstörungen, Ein- und Durchschlafschwierigkeiten
  - Vegetative Dystonie, psychosomatische Störungen, emotionale Belastungen
  - Stressbedingte Erkrankungen, Kopfschmerzen, Bluthochdruck, Ma-Da Erkrankungen
  - Prüfungsangst, Flugangst, soziale Ängste und Unsicherheiten
  - Entwöhnung, PMS, Restless Legs, ADS, ADHS, psychosomatische Hauterkrankungen





# RelaxSupport MP90 wissenschaftliche Studien



<https://www.ncbi.nlm.nih.gov/pmc/articles/PMC5331585/> Exploring the Effect of Lactium™ and Zizyphus Complex on Sleep Quality: A Double-Blind, Randomized Placebo-Controlled Trial

<https://www.ncbi.nlm.nih.gov/pmc/articles/PMC9095396/> Role of Lactium™ in Psychodermatology: The CERTAIN Trial<sup>#</sup> on Patients with Acne Vulgaris

<https://pubmed.ncbi.nlm.nih.gov/15517308/>

*Eur J Nutr (2004)*: Effects of a tryptic hydrolysate from bovine milk  $\alpha$ S1-casein on hemodynamic responses in healthy human volunteers facing successive mental and physical stress situations.

Webseite: [www.mykoplan.ch](http://www.mykoplan.ch) RelaxSupport MP90

# RelaxSupport MP90

## •Kombinationsmöglichkeiten

- Angstlösend, beruhigend, Stressverminderung: Reishi, Hericium, BrainSupport
- Verbesserung des Schlafs: Auricularia, Reishi, Hericium
- Verbesserung der psychischen Stimmung: Cordyceps MP90, BrainSupport
- Vegetativ und psychosomatisch: Reishi, Hericium, Cordyceps MP90
- Stressbedingte Erkrankungen: alle Vitalpilze nach Indikation als Leitpilze
- PMS: Cordyceps MP90, Reishi
- ADS, ADHS: BrainSupport MP90, Cordyceps MP90
- Restless Legs: BrainSupport MP90, Coriolus, Reishi, Hericium, Auricularia
- Entwöhnung: Reishi, Hericium
- Haut: Chaga, Reishi, Auricularia

## •Kontraindikationen:

- keine



# BrainSupport MP90

- Gedächtnis
- Konzentration
- Lernen
- Neuro- Rehabilitation und Protektion
- Stimmung



# BrainSupport MP90

• **Inhalt:** Reishi, Hericium, Mentha spicata Extrakt, Salvia lavandulifolia Öl und Salvia officinalis Blätter Extrakt, L-Tyrosin, Grüntee Extrakt, NADH und B6

• **Wirkung:** Verbesserung der kognitiven Leistung, Konzentration und Denkvermögen

- Verbesserung des Kurz- und Langzeitgedächtnis
- Moduliert Neurotrasmmitter, wirkt antioxidative und antientzündlich
- Wirkt neuroprotektiv und unterstützt die Nervenrehabilitation
- Stimmungsaufhellend

• **Indikation:** Nachlassen der Gedächtnisleistung und Konzentration

- Nachlassen der Merkfähigkeit und bei starker geistiger Belastung
- Geistige Müdigkeit
- Während starker motorischer und koordinativer Belastung
- Bei degenerativen neurologischen Erkrankungen wie zB. Demenz, MS, Parkinson, Polyneuropathie, Nervenschädigungen, Schlaganfall
- Long Covid, CFS
- Stimmungsschwankungen, Depression



# BrainSupport MP90 wissenschaftliche Studien

- <https://pubmed.ncbi.nlm.nih.gov/31777018/> Preventive and Therapeutic Effect of Ganoderma (Lingzhi) on Brain Injury
- <https://pubmed.ncbi.nlm.nih.gov/24266378/> Neurotrophic properties of the Lion's mane medicinal mushroom, *Hericium erinaceus* (Higher Basidiomycetes) from Malaysia
- <https://pubmed.ncbi.nlm.nih.gov/31413233/> Improvement of cognitive functions by oral intake of *Hericium erinaceus*
- <https://pubmed.ncbi.nlm.nih.gov/32439352/> Antioxidative effects of a novel dietary supplement Neumentix in a mouse stroke model
- <https://pubmed.ncbi.nlm.nih.gov/15639154/> Positive modulation of mood and cognitive performance following administration of acute doses of *Salvia lavandulaefolia* essential oil to healthy young volunteers
- <https://pubmed.ncbi.nlm.nih.gov/25257259/> Food for creativity: tyrosine promotes deep thinking
- <https://www.ncbi.nlm.nih.gov/pmc/articles/PMC3355196/> Natural mood foods: The actions of polyphenols against psychiatric and cognitive disorders
- <https://pubmed.ncbi.nlm.nih.gov/10071523/> Therapeutic effects of oral NADH on the symptoms of patients with chronic fatigue syndrome
- <https://pubmed.ncbi.nlm.nih.gov/18854539/> High-dose B vitamin supplementation and cognitive decline in Alzheimer disease: a randomized controlled trial
- Webseite: [www.mykoplan.ch](http://www.mykoplan.ch) BrainSupport MP90

# BrainSupport MP90

## •Kombinationsmöglichkeiten

- Konzentration & Denkvermögen: RelaxSupport MP90, Reishi, Hericium
- Gedächtnis: RelaxSupport MP90, Reishi, Hericium
- Psychische Müdigkeit: Cordyceps MP90, RelaxSupport MP90
- Antioxidativ, antientzündlich: Coriolus, RelaxSupport MP90, Chaga
- Neurologische Erkrankungen: Coriolus, RelaxSupport MP90
- Stimmung & Psyche: RelaxSupport MP90, Cordyceps MP90

## •Kontraindikationen

- Kinder (relative)



# Mykopet Care+ Cat

- Vitalität und Gesundheit
- Immunsystem
- Verdauung
- Vegetativum
- Stress/Angst



# Mykopet Care+ Cat

- Inhaltsstoffe: Reishi, Cordyceps, ABM, Hericium, Lactium, Mariendistel, Cholorella, Schwarze Johannisbeere
- Wirkung:
- Verdauung
- Vegetativum
- Stress/Angst





# Mykopet Care+ Dog

- Vitalität und Gesundheit
- Immunsystem
- Verdauung
- Vegetativum
- Stress/Angst



# Mykopet Care+ Dog

- Inhaltstoffe: Reishi, Cordyceps, ABM, Hericium, Lactium, Acerola, Q10, Mariendistel, Chlorella, Schwarze Johannisbeere
- Wirkung:
- Verdauung
- Vegetativum
- Stress/Angst



# Mykopet Care+ Horse

- Vitalität und Gesundheit
- Immunsystem
- Verdauung
- Vegetativum
- Stress/Angst



# Mykopet Care+ Horse

- Inhaltstoffe: Reishi, Cordyceps, ABM, Hericium, Lactium, Acerola, Q10, Hagebutte, Chlorella, Karottenpulver, Linsamen
- Wirkung:
- Verdauung
- Vegetativum
- Stress/Angst



# Aktion Fachpersonen- Webinar

**10% Rabatt**      Code: Expert2024

Einmalig gültig auf deine nächste Bestellung  
von allen MP90 und Mykopet Care+  
Produkten

Gültig bis Ende Dezember 2024

Vielen Dank für deine Aufmerksamkeit!

